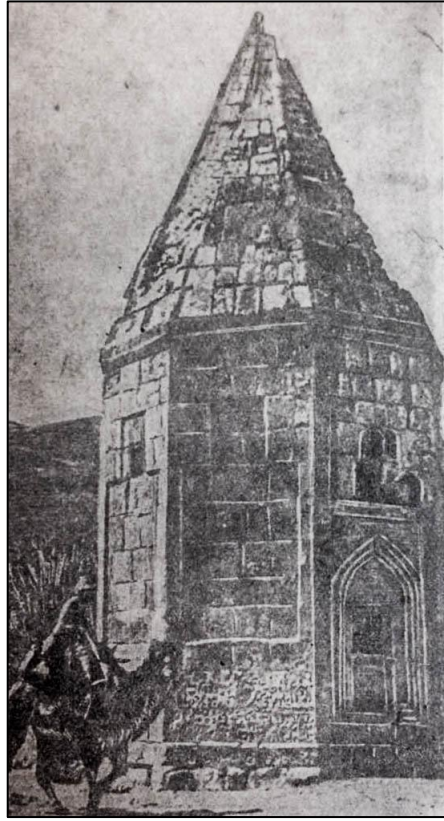
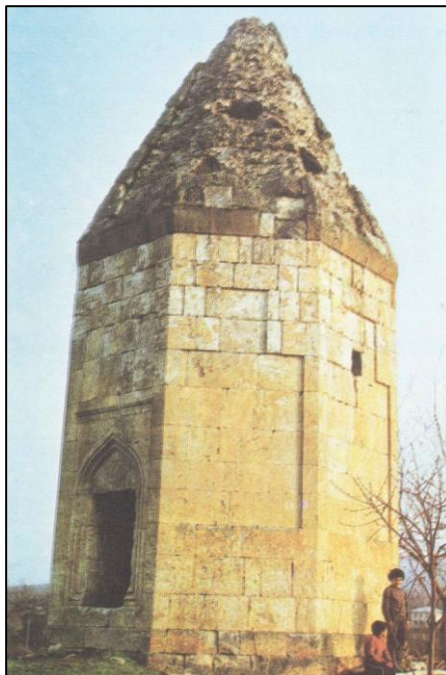


## ABİDƏLƏR



*XIV əsrə aid "Yazı düzü"ndə yerləşən türbə*



*Dəmirçilər kəndində türbə. XIII—XIV əsrlər*



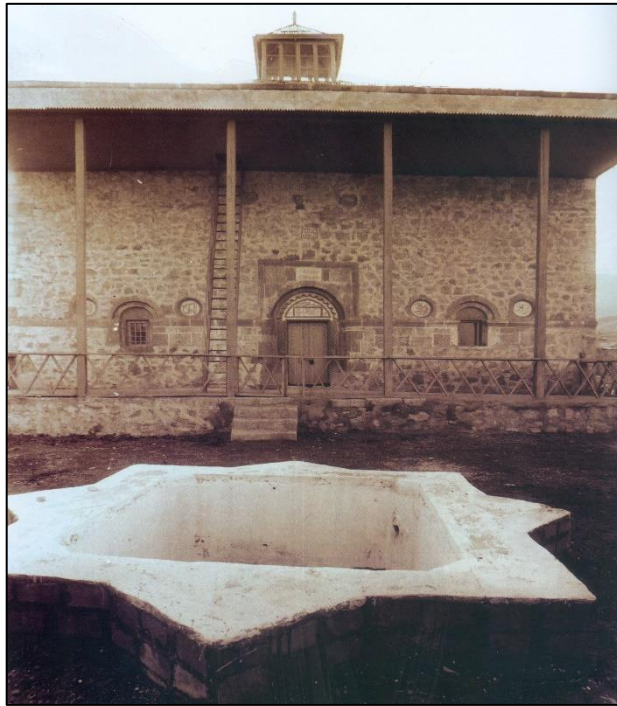
*Gürcülü kəndində XVIII əsrə aid türbə*



*Başarat kəndində abidə*



*Dəmirçilər kəndində XIX əsrə aid Ağa çayı üzərində tikilmiş Hacıbədəl körpüsü*



*XIX əsrə aid Dondarlı kəndində məscid*

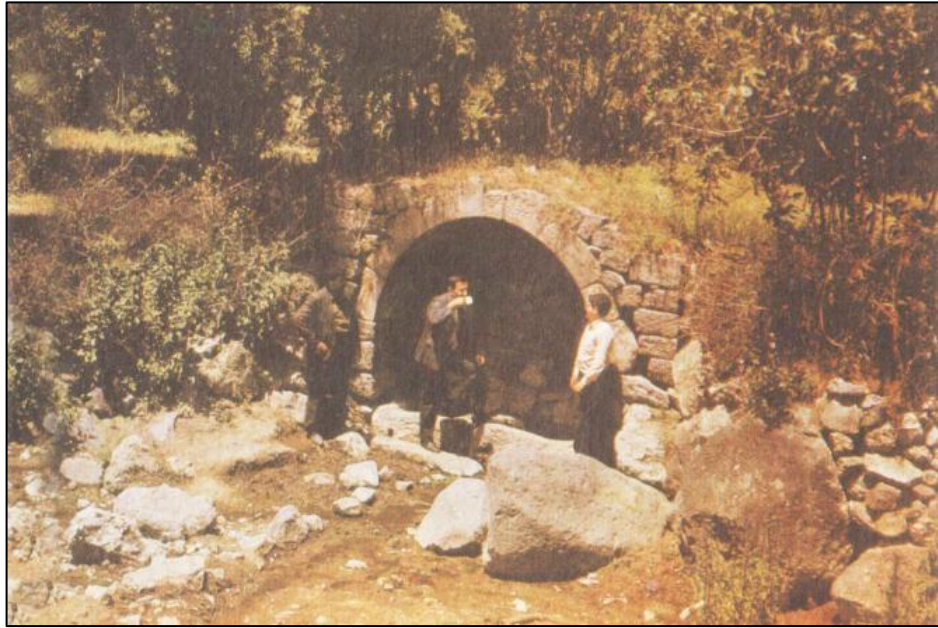




*Məmər kəndində XVIII əsrdə inşa edilmiş məscid*



*Əliquluşağı kəndində Bərgüşad çayı üzərində 1867-ci ildə tikilmiş Laləzar körpüsü*

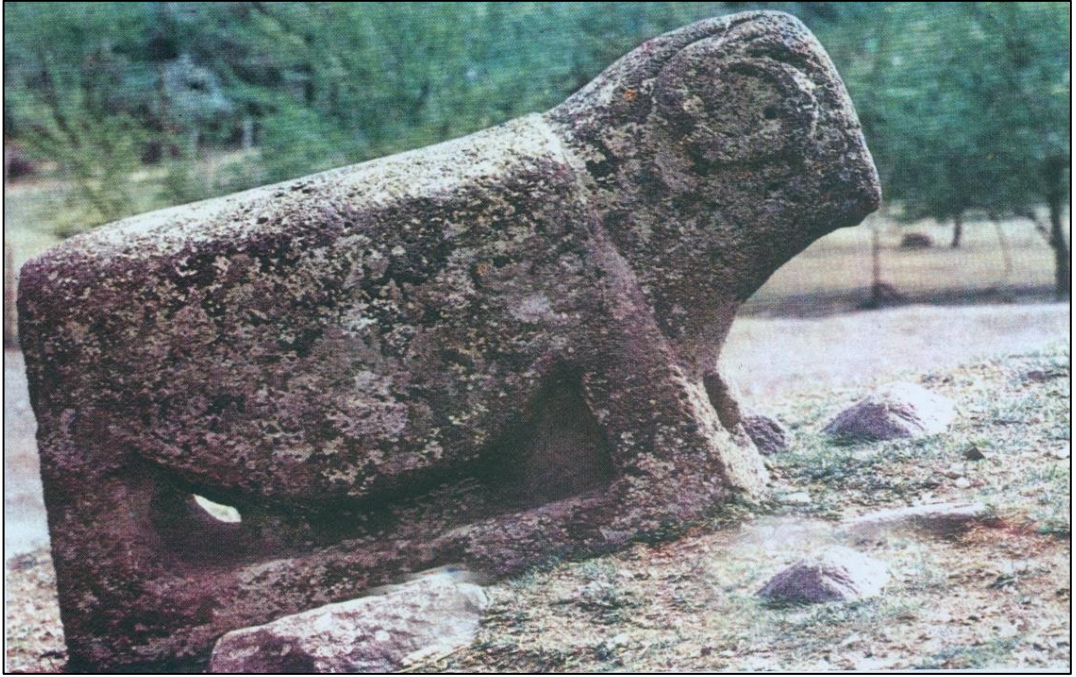


*Məlikəhmədli bulağı*



*Qəbirüstü abidə*





*Qəbirüstü abidə*



*Qəbirüstü abidə*





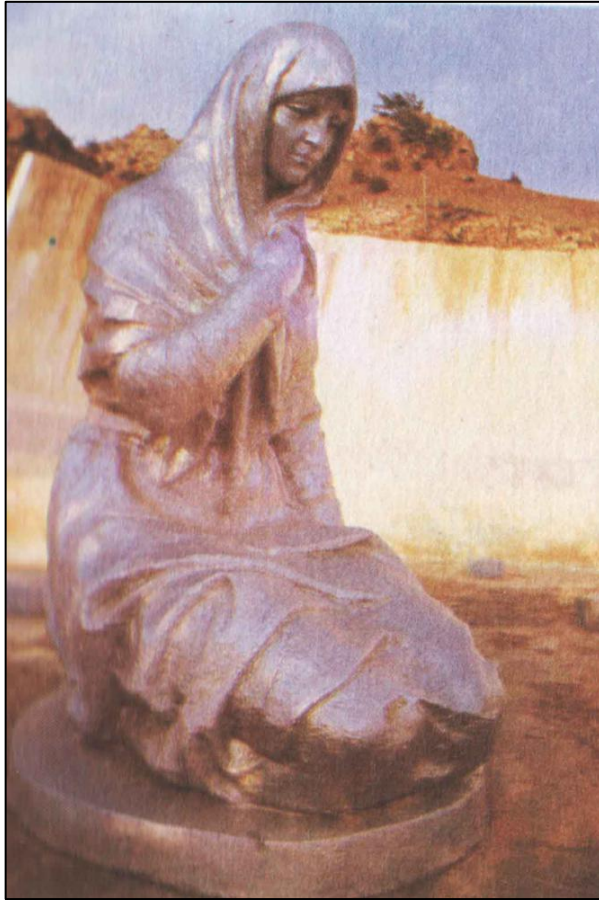
*Daş kitabələr*



*Əyin kəndində Süleyman Rəhimovun evi. İşğaldan əvvəlki görünüşü*



*Məlikəhmədli kəndində ev*

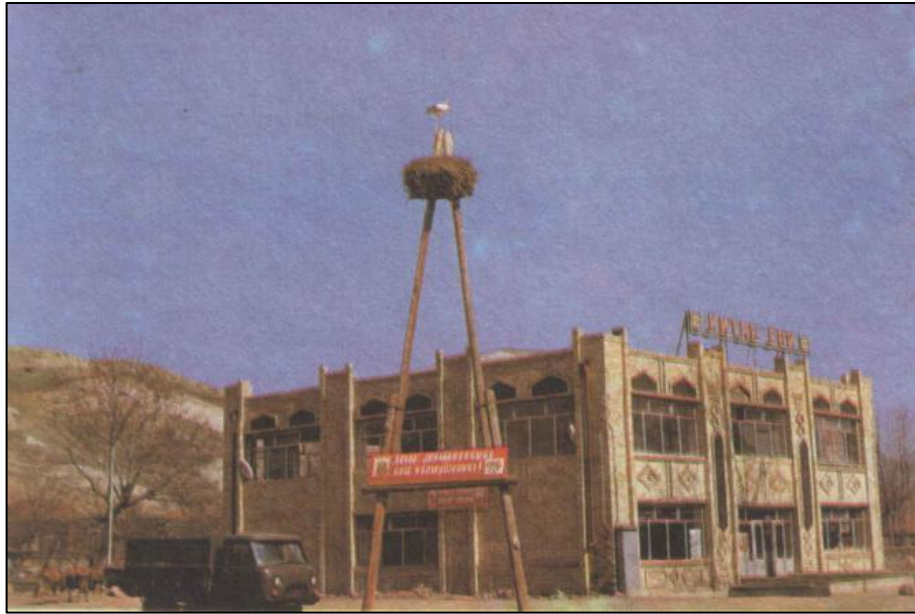


*Abidə. 1941-1945. İşğaldan əvvəlki vəziyyəti*

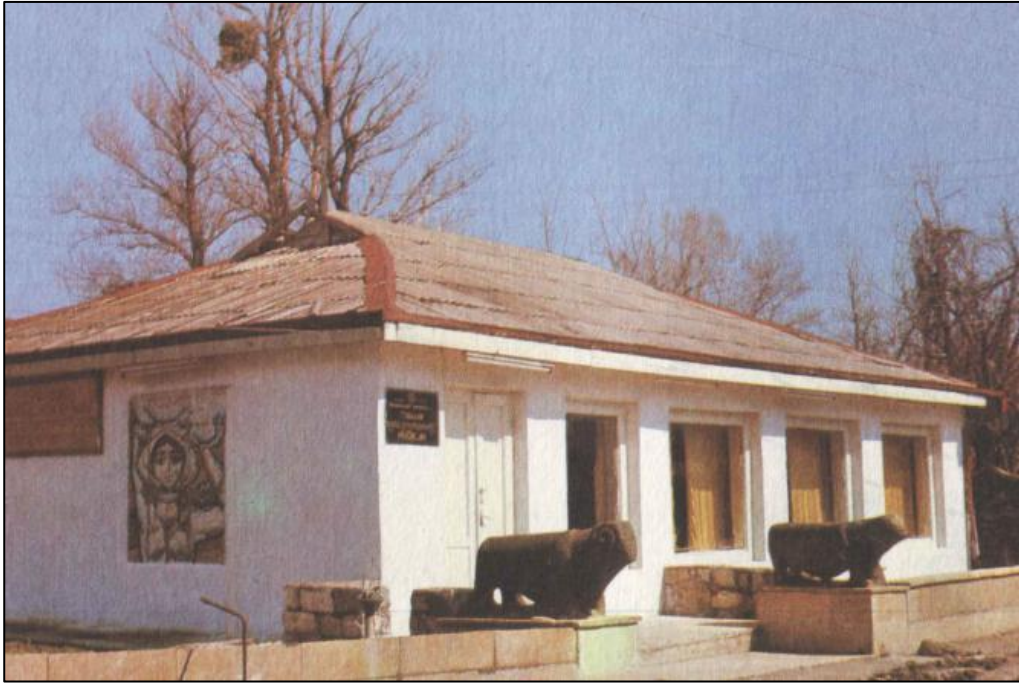




*“Bərgüşad” mehmanxanası işğaldan əvvəl*



*“Kitab evi” işğaldan əvvəl*



*Diyarşünaslıq muzeyi. İşğaldan əvvəlki görünüşü*

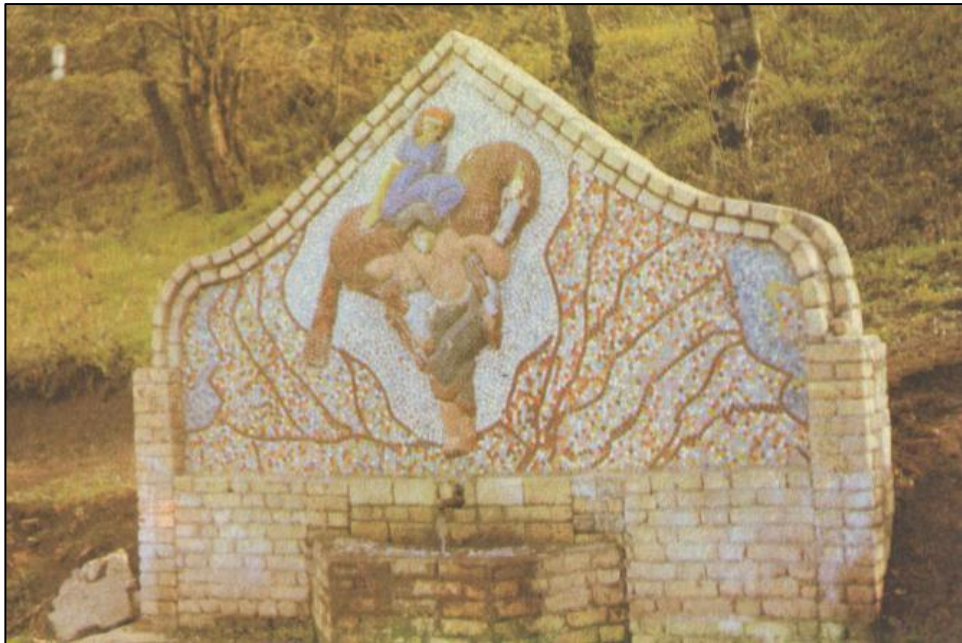


*İcra hakimiyyətinin yerləşdiyi bina. İşğaldan əvvəlki görünüşü*





*Univermaq. İşğaldan əvvəlki görünüşü.*



*“Ceyran bulağı”. İşğaldan əvvəlki görünüşü.*



*Qaçaq Nəbinin büstü. Erməni vandalları tərəfindən dağıdılmamışdan öncə.*



*Həcərin büstü. Erməni vandalları tərəfindən dağıdılmamışdan öncə.*