

## ABİDƏLƏR



*Ağoğlan məbədi. V-VI əsrlərə aid alban monastırı*



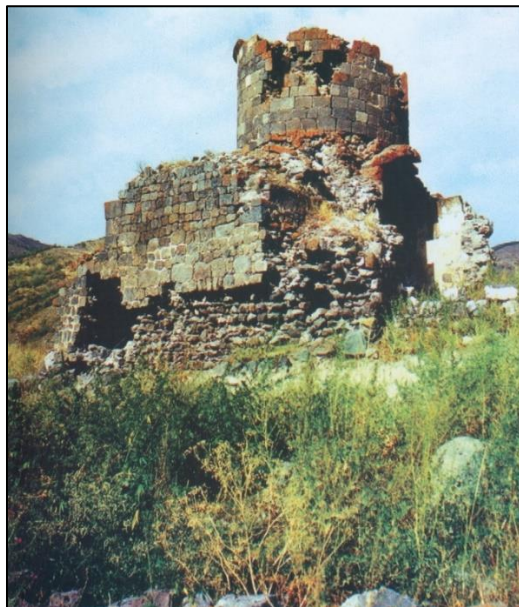
*XI əsrə aid Dəmirovlu pır məbədi. Qarıqışlaq kəndi*



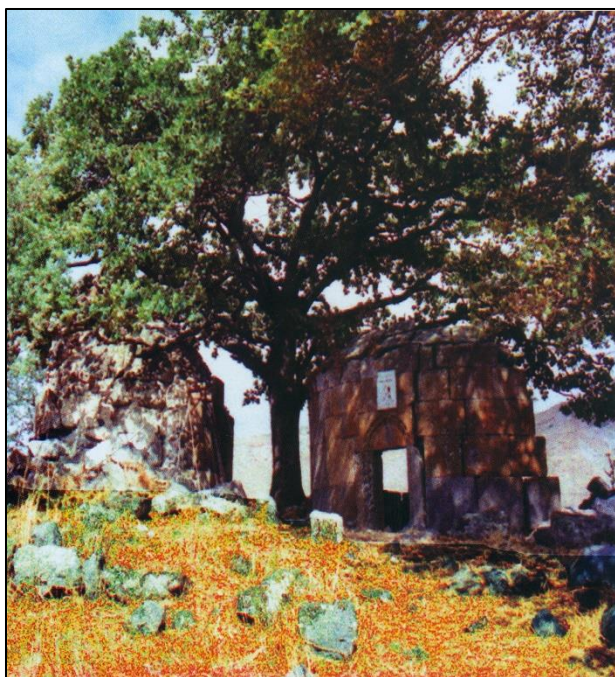
*II-V əsrlərə aid Varazqun məbədi. Bozlu kəndi*



*XVIII əsrə aid Məlik Əjdər türbəsi. Cicimli kəndi*

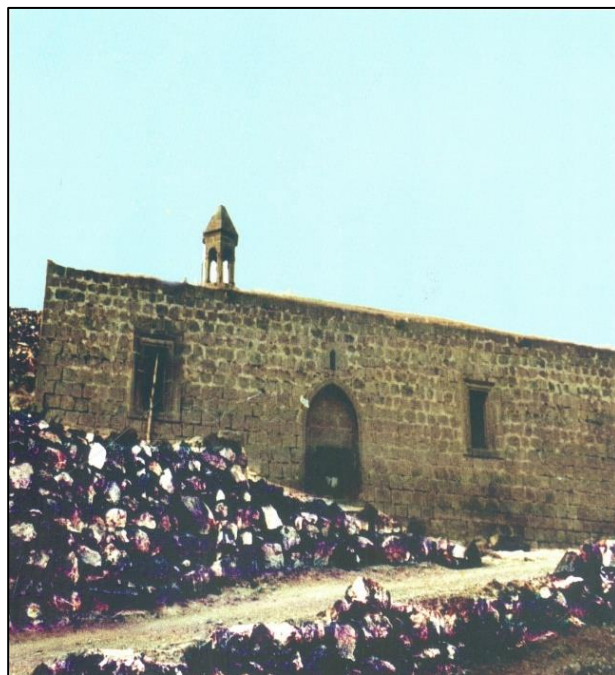


*XV ərə aid Abad xeyir türbəsi. Əhmədli kəndi*

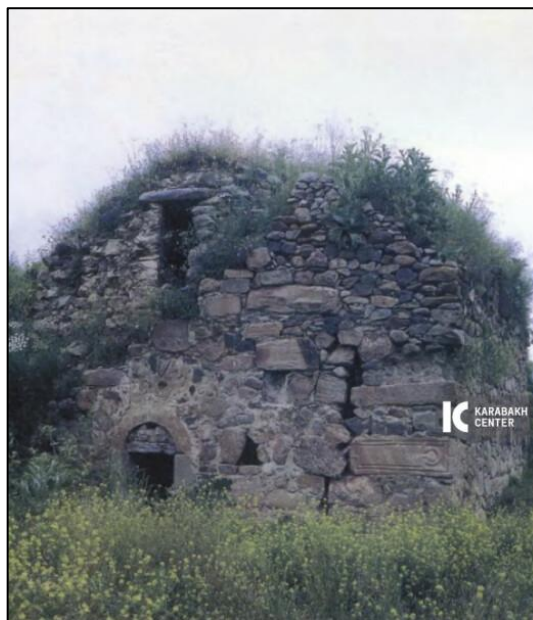


*Soltanbaba və Şeyx Əhmədin türbələri. Zeyvə kəndi*

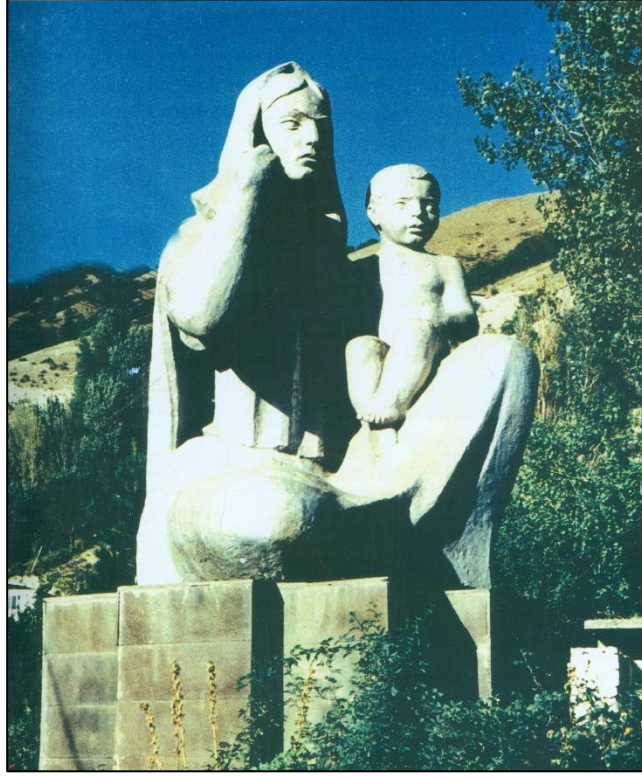




*XV əsrə aid Alban məbədi. Minkənd kəndi*



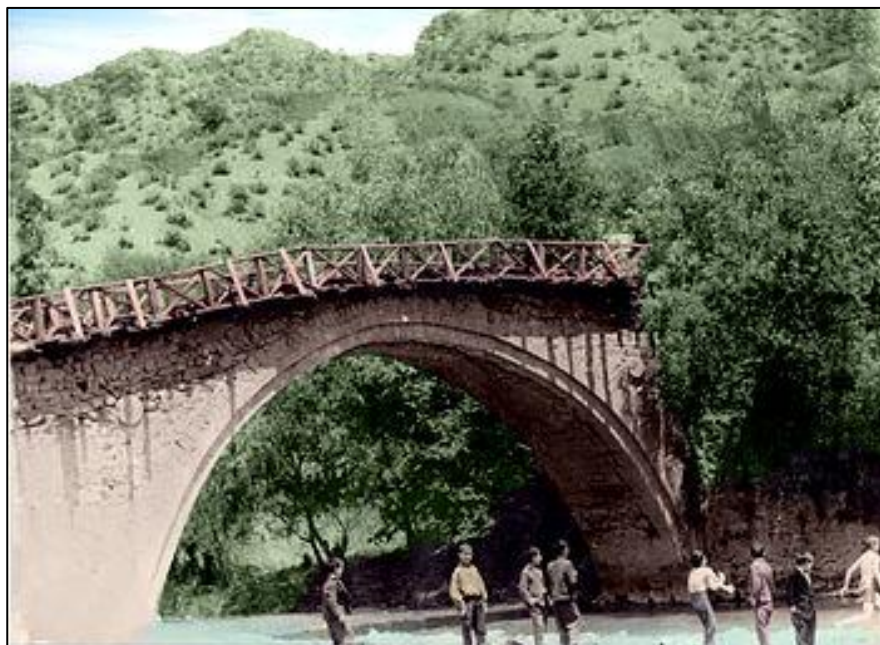
*Məbəd. Şəlvə kəndi*



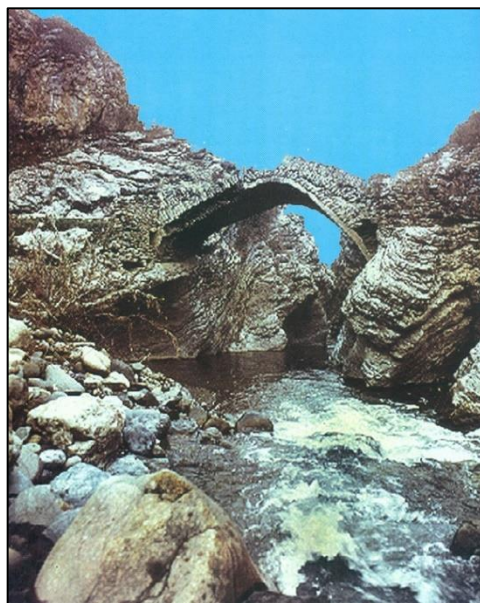
*Laçın şəhərində Ana və uşaq heykəli. İşğaldan öncəki görünüşü*



*Laçın şəhərində yazıçı-dramaturq, dövlət xadimi Nəriman Nərimanovun heykəl.  
İşğaldan öncəki görünüşü*

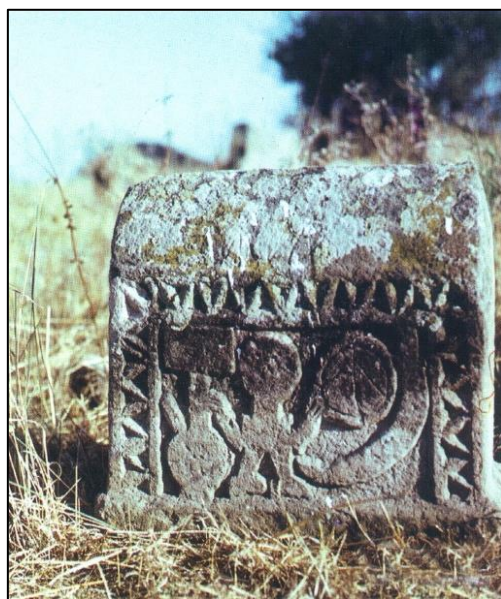


*Pircahançay üzərində yerləşən Məşədi Mehralı köprüsü*



*XIX əsrə aid körpü. Seyidlər kəndi*





*Qədim qəbistanlıq. Cicimli kəndi*



*Qədim qəbistanlıq. Cicimli kəndi*



*XVI əsrə aid sənduqə. Zeyvə kəndi*



*Laçında qoç heykəllər*





*1761-ci ildə inşa olunan Həmzə Soltan sarayı. Hüsülü kəndi*



*Ermənilər tərəfindən otelə çevrilən Həmzə Soltan sarayı*



*Sarı Aşığın xatirə muzeyi. Güləbird kəndi*



*Erməni vandalları tərəfindən viran qoyulmuş Sarı Aşığın xatirə muzeyi*





*XVII əsrə aid "Kar Günbəz" türbəsi. Cicimli kəndi*



*Erməni vandalları tərəfindən dağıdılmış "Kar Günbəz"  
işğaldan azad olunandan sonra*



*Laçın Tarix və Diyarşünaslıq Muzeyi işğaldan öncə*



*Erməni vandalları tərəfindən dağıdılmış Laçın Tarix və Diyarşünaslıq Muzeyi*